

Balade à Olmet

Situé à 55 km au nord ouest de Montpellier, près de Lodève, Olmet est le village (113 habitants) du grand sculpteur Paul Dardé. Voici une balade facile de 7 km et de 160 m de dénivelé. Elle est caractérisée par le site pittoresque du village perché d'Olmet et par des panoramas toujours renouvelés. La plus grande partie du parcours est balisé en bleu et blanc. Du village, partir vers l'ouest par la D 157, direction Villecun et Le Puech. Après 500 m, partir à gauche par une petite route goudronnée qui entame la descente. C'est la direction d'un élevage de lapins (panneau). Suivre cet axe principal pendant deux kilomètres, et on va longer terrain en friches, vignes et olivettes pour aboutir à une piste de terre qui traverse en fond de vallée un ruisseau nommé l'Aubaygues.

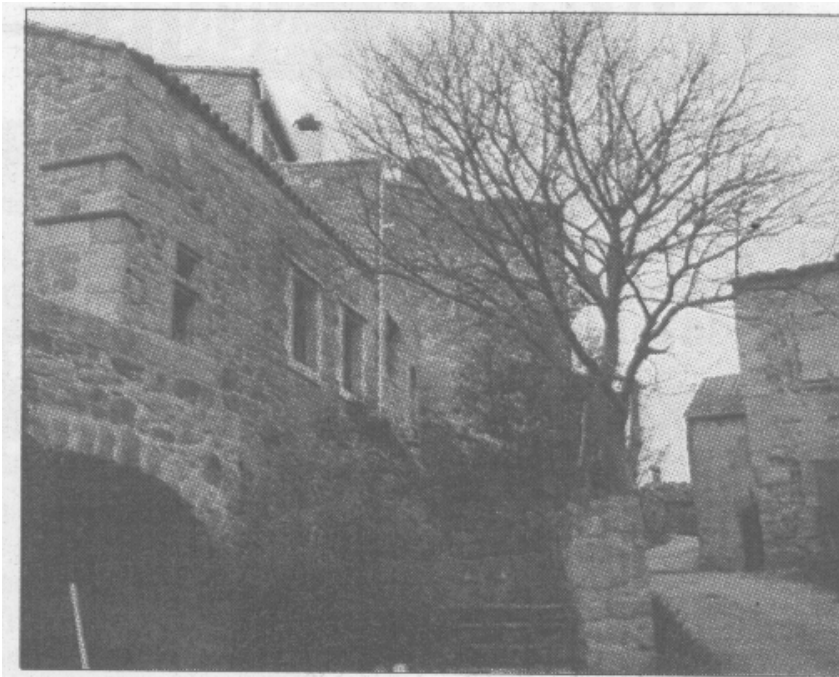
Pont radier

Devant nous, sur une autre colline, se dresse le petit village du Puech. Aller à gauche le long du cour d'eau pour trouver à 250 mètres un autre "pont radier" sur votre gauche que l'on emprunte pour suivre la petite route goudronnée qui va rejoindre après 1,5 km la D 148 se dirigeant vers Lodève. Vous êtes alors dans la vallée de la Lergue et vous suivez cette route en partant à gauche Vous y marchez pendant 1,2 km et juste après le domaine de vous repérez, à gauche encore, une piste forestière qui va entamer la montée vers Olmet. Suivez le balisage et les indications. Après l'effort de cette montée (160 m de dénivelé), il vous est conseillé d'effectuer une visite du village. Ce sera court, mais la pierre y est fort belle.

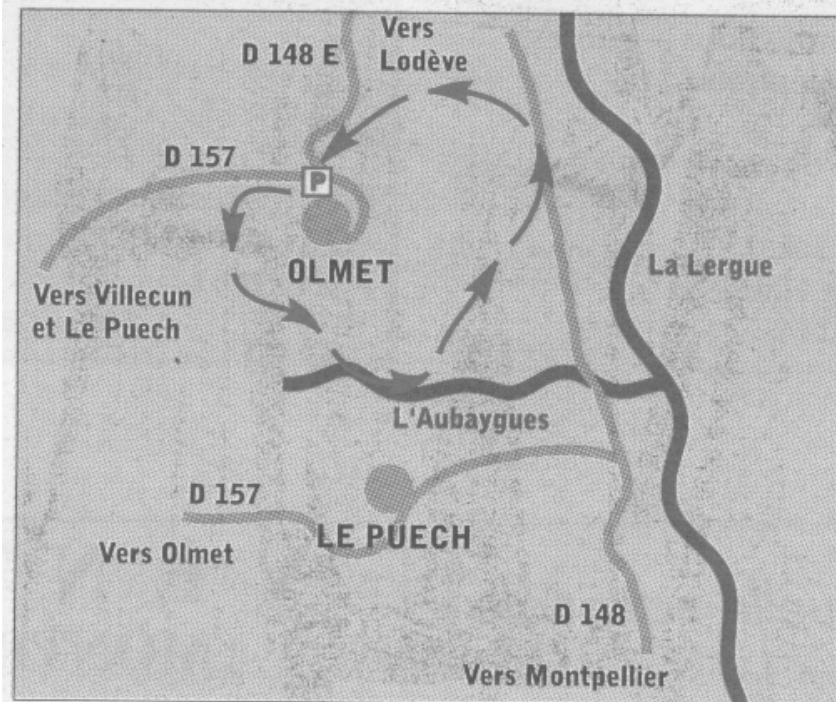
Daniel Arazo

Comment y aller

De Montpellier, aller à Lodève par l'autoroute. Pénétrer dans Lodève pour aussitôt partir à gauche et traverser la Lergue en direction d'Olmet par la D 157. La route monte. A Olmet se garer à la bifurcation, ou alors monter dans le village.



Le pittoresque village d'Olmet, proche de Lodève.



Les à-côtés

Le jardin départemental du Puech

C'est un jardin de type conservatoire pour un grand nombre d'espèces, tant d'arbustes que de fleurs, mais aussi d'arbres de notre région et d'ailleurs, ainsi que d'arbres fruitiers. Collections splendides. Il est ouvert chaque jour, matin et après-midi et le dimanche uniquement en après-midi. D'Olmet, il faut repartir par la route D 157 en direction du Puech et le jardin est à gauche en contrebas à 1,5 km avant d'arriver au village.

Le prieuré de Grandmont

La visite du prieuré vous édifiera sur l'histoire d'un ordre réformateur. Il se développa sous l'impulsion de saint Etienne de Muret qui voulut vivre l'évangile "au pied de la lettre". Lors de la visite, vous découvrirez cet ancien monastère à la belle architecture d'une parfaite sobriété. La suite se déroute dans un grand parc où vivent des daims et où, il y a 5 000 ans, des hommes ont dressé des mégalithes. Pour s'y rendre, prendre dans Lodève la D 153 vers St Privat. Vous délaissiez l'embranchement de Soumont qui part à droite et peu de temps après, vous trouverez le chemin d'accès au prieuré qui part aussi à droite. (04 67 44 09 31 et 04 67 44 03 59):